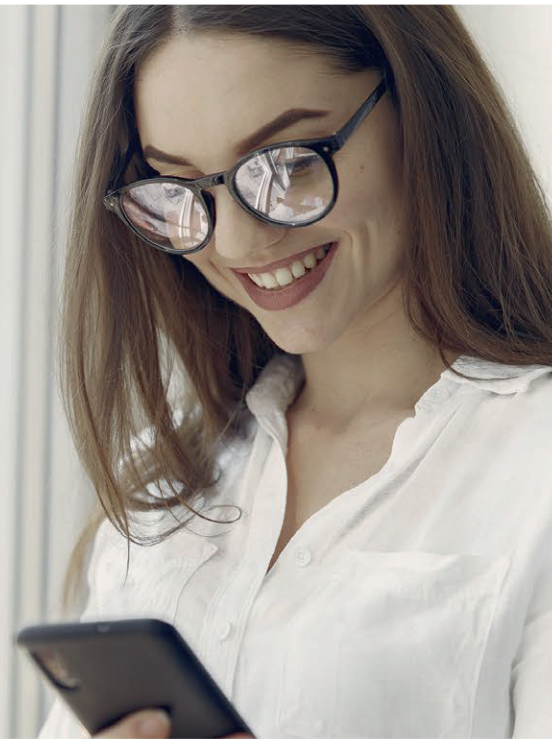


GESTIÓN CAPITAL HUMANO



Monica Soto

Asistencia registrada con éxito ✓✓



CONTROL DE ASISTENCIA

Incorpore la mejor solución de control de asistencia de trabajadores internos y externos, que le permitirá un control exhaustivo de las marcaciones y con una potente reportería analítica.

GESTIÓN CAPITAL HUMANO

- RECURSOS HUMANOS
- PORTAL DE RECURSOS HUMANOS
- PLUGIN RECURSOS HUMANOS
- CONTROL DE ASISTENCIA
- FIRMA ELECTRÓNICA
- PLUGIN IMED

Características principales:



PODEROSA REPORTERÍA: Horas extras, promedio de atraso de los usuarios, ausencias, interrupciones, permisos otorgados, nóminas a pagar en relación a horas hombre, entre otros.

✓ Modelación de turnos de acuerdo a sus necesidades.



GESTIÓN CENTRALIZADA: Podrás gestionar los accesos a tus instalaciones desde un solo lugar. Nuestro sistema es accesible desde cualquier computador con acceso a Internet.



* **BUSINESS INTELLIGENCE:** Descubra el valor oculto de los datos de su fuerza laboral para mejorar la toma de decisiones con dashboards a la medida de su negocio que le permitirán obtener mejor visibilidad e identificar causas para un continuo mejoramiento de resultados operativos.

* Este módulo se cotiza por separado. No está incluido en la solución estandar.

La solución Control de Asistencia está certificada de acuerdo al cumplimiento de las normas legales.



SISTEMA DE MARCAJE VARIADO E INTEGRAL:

WEB: Registro vía web desde la plataforma.

BOX: Registro vía reloj control LAN, 3G o WiFi.

USB: Registro vía lector de huellas con conexión USB.

CALL: Registro vía llamada telefónica.

FACE: Registro vía reconocimiento facial.

APP: Registro vía aplicación móvil con georreferencia y reconocimiento facial.

(*) Nota:

- Los costos de los dispositivos físicos (relojes físicos de control o huellers USB) no están incluidos.
- El reconocimiento facial desde dispositivos móviles tiene un costo adicional.

Principales características de Softland Pyme:

Empresas	:Máximo 3 empresas
Usuarios	:Máximo 5 usuarios
Nº Empleados	:50 fichas en el total de las empresas
Almacenamiento	:Máximo 15 GB